



# GAT MONTHLY MEMBERSHIP PROGRESS REPORT

Results as of: 3/31/2022

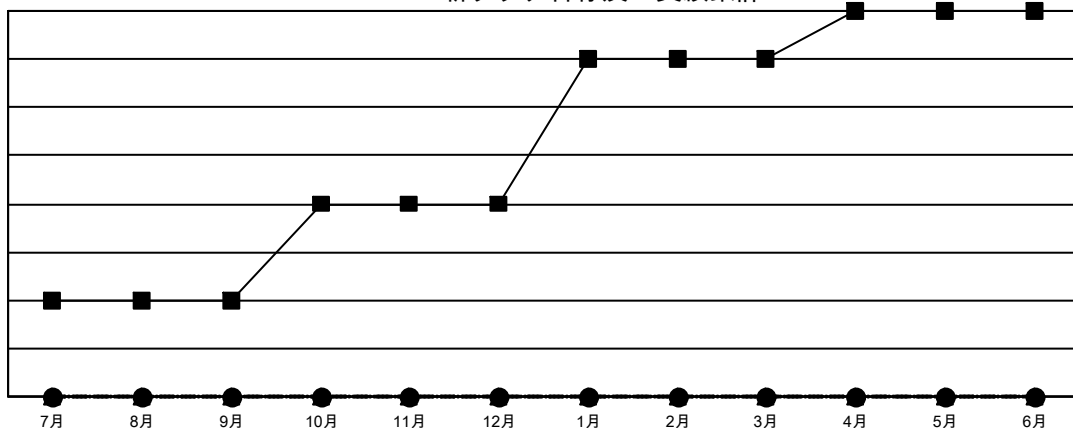
Multiple District 334

LOCATION: JAPAN

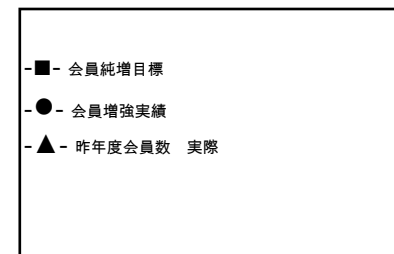
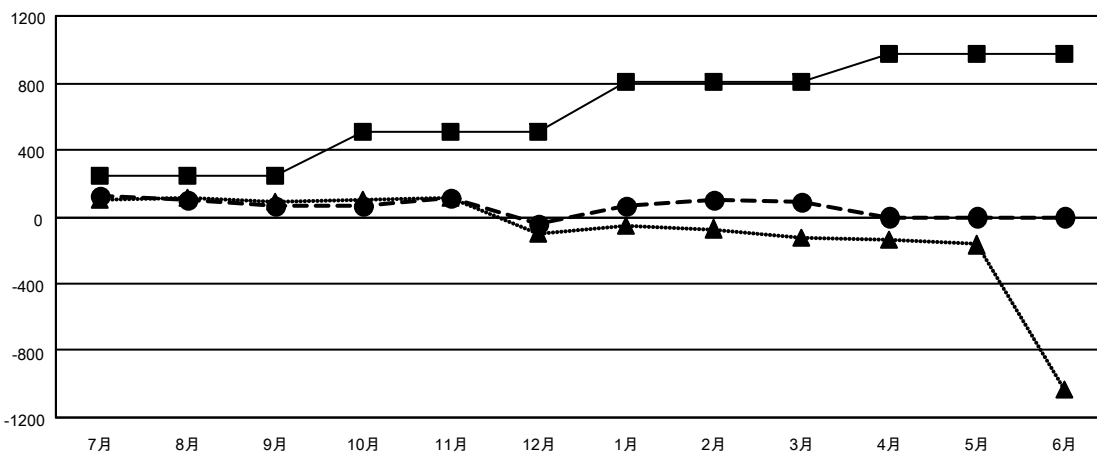
クラブ			
結果 : 2021-2022			
四半期	新クラブ目標	新クラブ	解散クラブ
7月/8月/9月	2	0	0
10月/11月/12月	2	0	2
1月/2月/3月	3	0	0
4月/5月/6月	1	0	0

名			
結果 : 2021-2022			
四半期	会員純増目標	会員増強実績	退会者(転籍を含む)実際
7月/8月/9月	250	353	266
10月/11月/12月	260	192	294
1月/2月/3月	300	299	163
4月/5月/6月	160	0	0

新クラブ目標及び実績累計



会員目標及び実績累計



解散クラブ: 2	251 CLUBS OF 405 一名以上の新会 員を登録	<b>男女別</b>	
退会者		男性	14,159 (72.92%)
物故会員	99	女性	5,259 (27.08%)
クラブ解散	0	NON BINARY	0 (0.00%)
その他	624	PREFER NOT TO ANSWER	0 (0.00%)
合計	723	世帯主/家族会員合計	9,236
	<a href="#">会員累計データを見るには、ここをクリック</a>	国際会費半額の家族会員	5,079